

ぶちサバ広島-会場イメージ



広島県立広島産業会館 東館 第1展示場
〒732-0816 広島県広島市南区比治山本町1-2-18 東館 第1展示場



搬入について

【①当日持ち込み搬入】

※台車の貸出はございません

搬入日時：2024年 5月26日 9:00~10:30

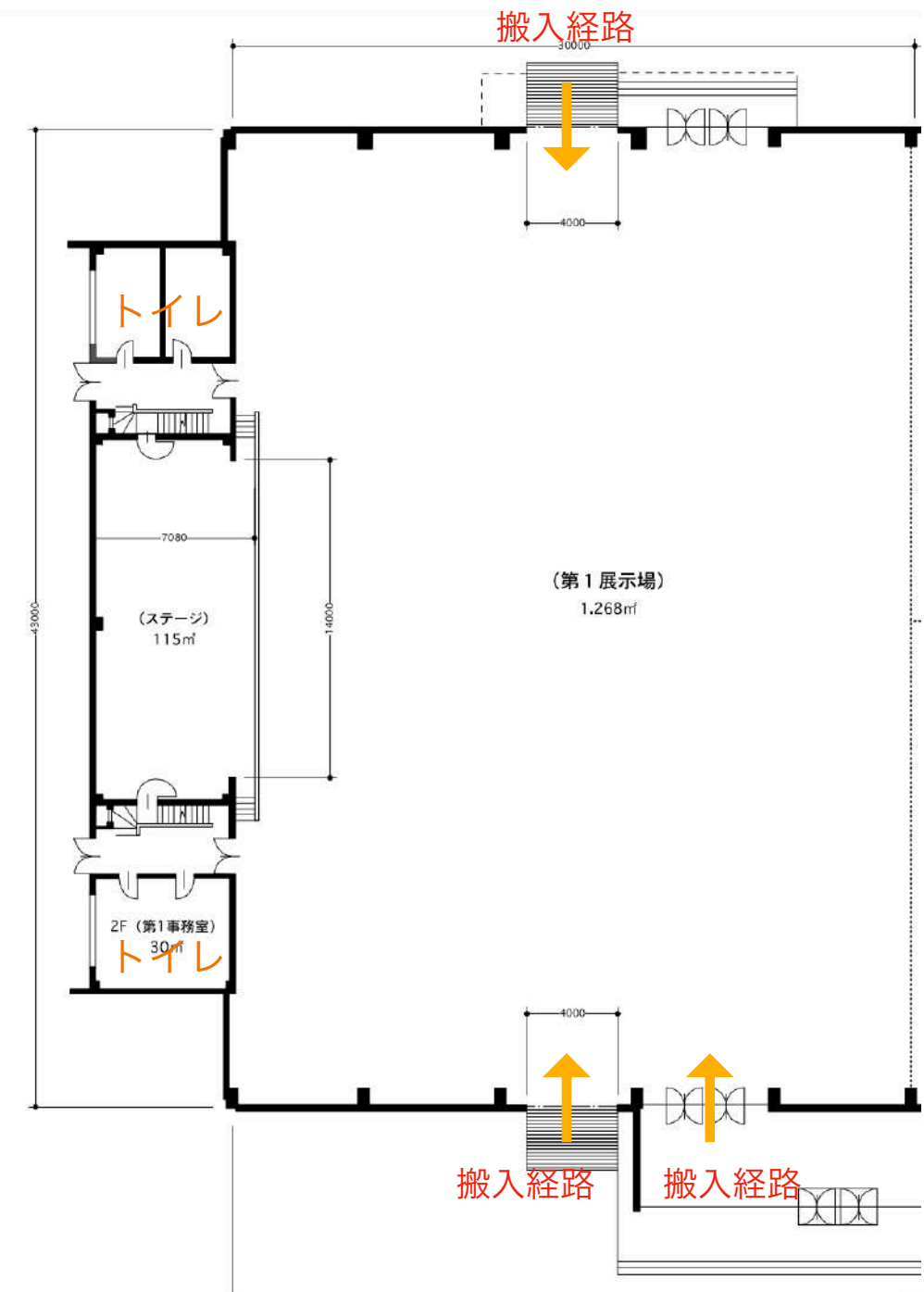
(テーブル並べ手伝っていただける業者様は8:30から可能)

搬入経路：シャッター2箇所より搬入可能

駐車場：広島産業会館の駐車場 (駐車券の提供はございません)

その他：荷物量の確認をしたいので下記Googleフォームを必ず記載願います

<https://forms.gle/3fqdCR77g5AoiftS8>



搬入について

【②事前送付搬入】 ※台車の貸出はございません

送付先：

〒732-0816 広島県広島市南区比治山本町
12-18
広島県立広島産業会館
東館 第1展示場エントランス
ぶちサバ 村木 宛
TEL090-6192-3869

着日/時間：2024年5/25 (土) 【12:00-14:00必着】

- ※5/25以前以後に送付いただいても荷受け出来ません
- ※佐川急便 5/25 12:00-14:00以外に送付いただいても荷受け出来ません
- ※荷物の送り状管理は送り主様で管理をお願いします。

お願い：別紙【ケース外張】を箱の外側/側面に貼り付けをお願いします。
運送便「佐川」のみ

搬出：佐川急便の送り状が本部受付にございますので取りに来てください。
搬出便が使えるのは佐川のみになります。
※発送の確認は御社でお願いします。

その他：荷物量の確認をしたいので下記Googleフォームを
必ず記載願います

<https://forms.gle/3fqdCR77g5AoiftS8>

【ケース外貼り用紙】

#ぶちサバ

広島県立広島産業会館 東館 第1展示場
〒732-0816 広島県広島市南区比治山本町
12-18 東館 第1展示場
5/25(土)
12:00-14:00必着指定

個数

御社名
Company name

御担当者名

個